

Technische Information 01/25

Bei den TechniSat-TV-Gerätevarianten TECHNIVISTA 55 UHD CL und TECHNIVISTA 65 UHD CL wird eine Fernbedienung verwendet, die sowohl mit Infrarot-Sender, als auch mit Bluetooth-Kopplung arbeitet.

Da jedoch im Standby-Betrieb aus Gründen der vorgegebenen maximalen Energieaufnahme das Bluetooth-Modul noch nicht arbeitet, muss der Einschaltbefehl in den Vollbetrieb über den Infrarot-Modus erfolgen.

Deshalb muss für diesen Befehl die Fernbedienung zum Empfänger im Gerät gerichtet sein.

Um speziell die Empfindlichkeit für diesen Infrarot-Modus zu erhöhen, wurde ein neuer Baugruppenhalter für die Infrarot-Empfangsplatine konzipiert.

Bezeichnung: **Halter LED-IR / Sound-Leiste IDTV 37**

Ersatzteilnummer: **2058011545500**

Diese Baugruppe befindet sich in der Soundleiste und kann durch einen Servicetechniker ausgetauscht werden.

Dazu muss lediglich die Soundleiste vom Gerät abgebaut werden, um das erforderliche Handling vornehmen zu können.

Eine Öffnung des Gerätes selbst ist nicht erforderlich!

Die folgende Anleitung beschreibt dabei Schritt für Schritt die Vorgehensweise.

Wichtig! Diese Änderung ist bereits im Dezember 2024 im Produktionsprozess vollzogen. Ab der folgenden Seriennummer ist somit ein Umbau nicht mehr erforderlich!

TECHNIVISTA 55 UHD CL Seriennummer: **12310304621**

TECHNIVISTA 65 UHD CL Seriennummer: **12310304617**

Sollte es dazu noch Fragen geben, wenden Sie sich bitte an unsere Fachhandelshotline.

TECHNIVISTA UHD CL – Umbau IR-Halterung

- Das Gerät flach, mit dem Panel nach unten gerichtet, auf eine weiche Unterlage legen.



- Die Fußschrauben entfernen (Schraubendreher T25)



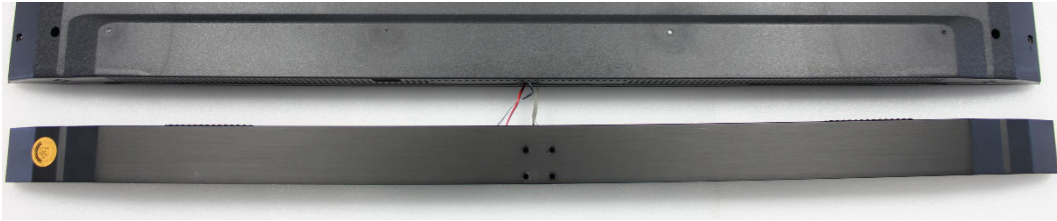
- Den Fuß aus der Führung vorsichtig herausziehen



- Die unteren 4 Schrauben an der Soundleiste entfernen (Schraubendreher T20)



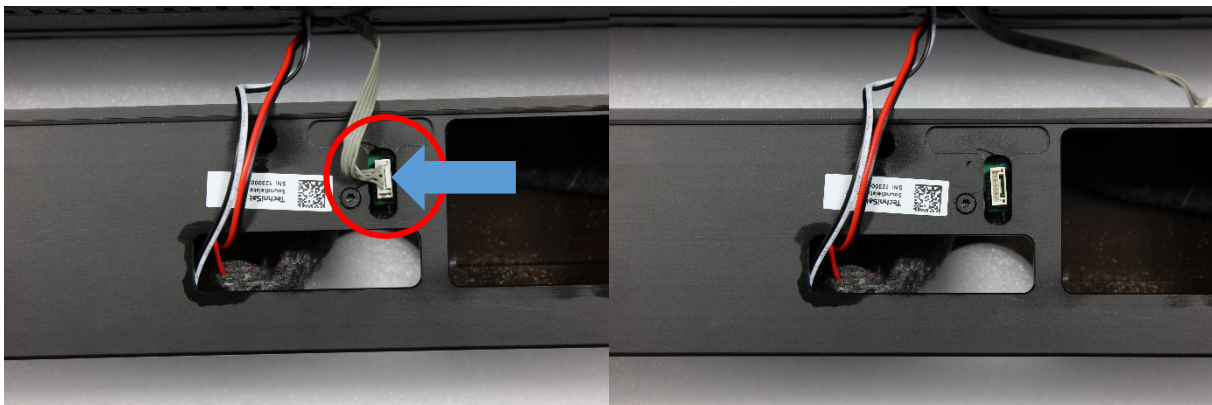
- Die Soundleiste ein Stück vom Gerät wegziehen, darauf achten, dass nicht am Kabel gezogen wird, da dadurch diese oder die Anschlussbuchse der Front Leiterplatte beschädigt werden können



- Die Soundleiste um 90° drehen, und auf der Unterseite ablegen, darauf achten, dass nicht am Kabel gezogen wird



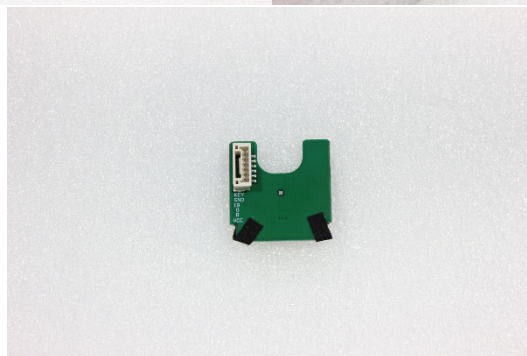
- Das Kabel von der Front Leiterplatte lösen, beim Abziehen des Steckers muss der Entriegelungshebel des Steckers in Richtung des Kabels gedrückt werden



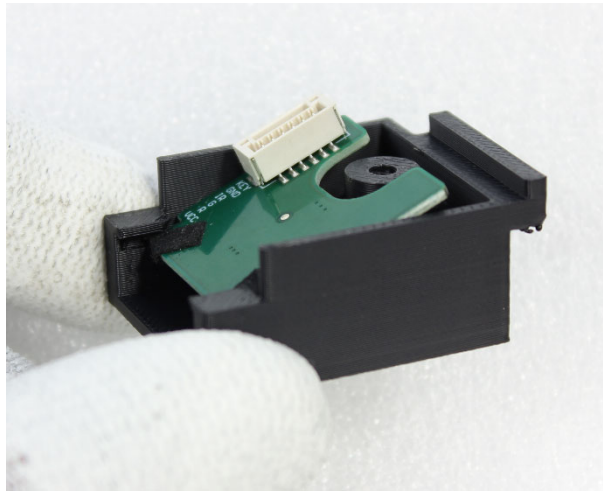
- Die Schraube der Frontleiterplattenhalterung entfernen (Schraubendreher T8), dabei die Halterung durch die rechte Öffnung festhalten, um ein Verdrehen zu verhindern
- Die Halterung aus der Soundleiste entfernen



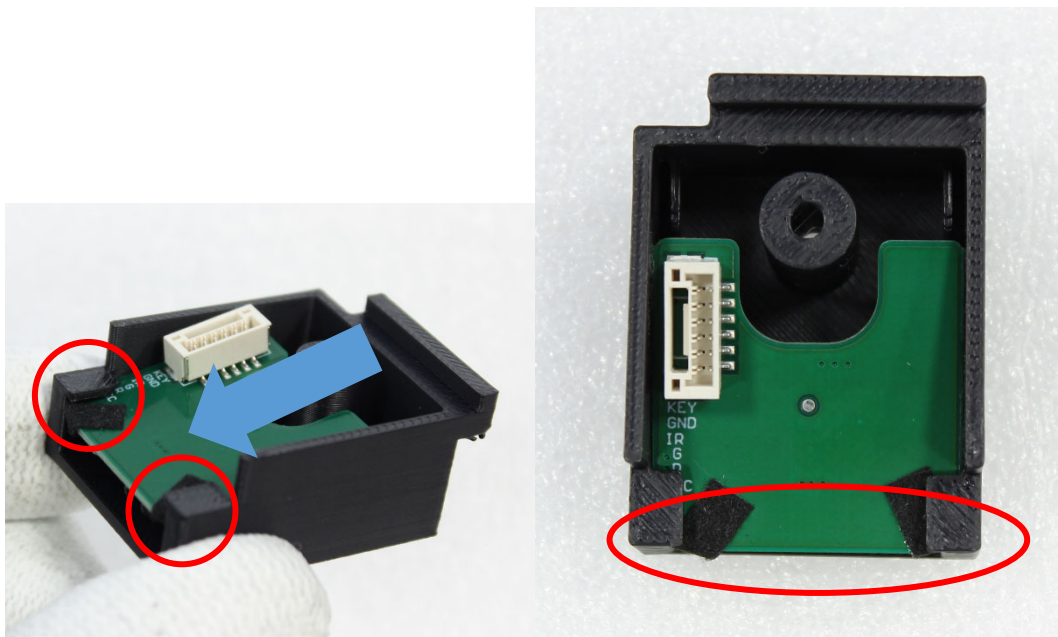
- Die Platine aus der Halterung lösen, dazu mit einem flachen Werkzeug die Platine aus der Halterung hebeln



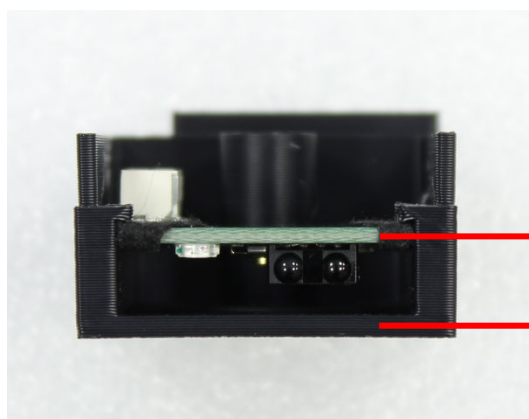
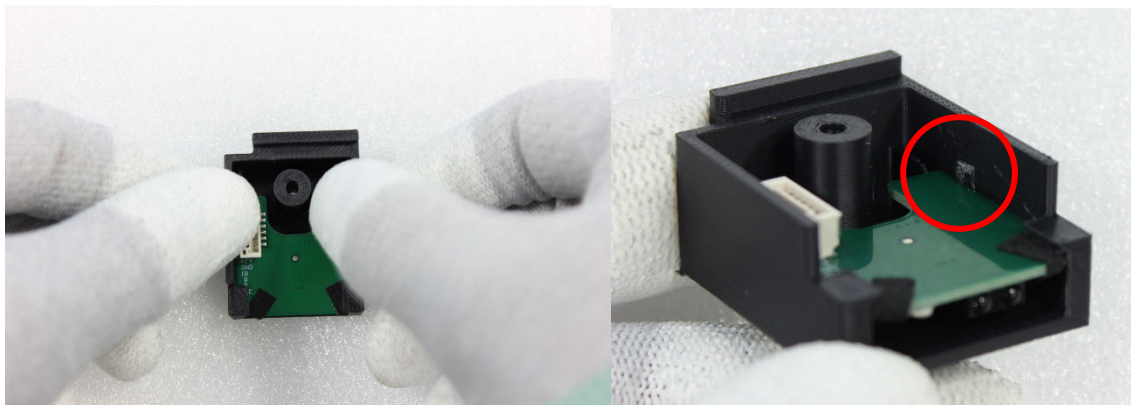
- Die Frontleiterplatte in die neue Halterung einlegen



- Die Frontleiterplatte schräg in die vordere Führung nach vorne, bis an den Anschlag, schieben



- Die Frontleiterplatte links und rechts gleichzeitig nach unten, in die Halterung drücken, bis diese einrastet (siehe Rastnase rechts), die Platine muss parallel zur Halterung ausgerichtet sein



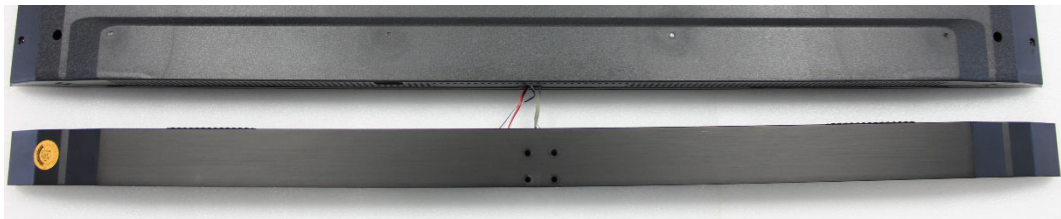
- Die Halterung in die Soundleiste einsetzen und mit der Schraube fixieren (Schraubendreher T8, Drehmoment: 0,6 Nm), darauf achten, dass der Führungssteg bündig am Profil anliegt



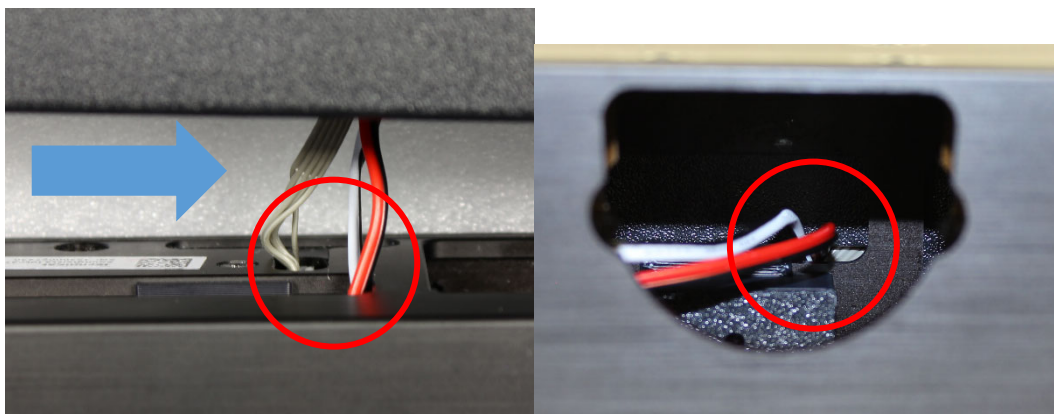
- Das Kabel der Frontleiterplatte wieder anschließen, darauf achten, dass dieses in der Buchse einrastet



- Die Soundleiste wieder um 90° zurück auf die Frontseite drehen, drauf achten, dass nicht am Kabel gezogen wird



- Die Kabel auf die rechte Seite, in der Kabeldurchführung verschieben, so dass diese neben dem Steg der Halterung liegen



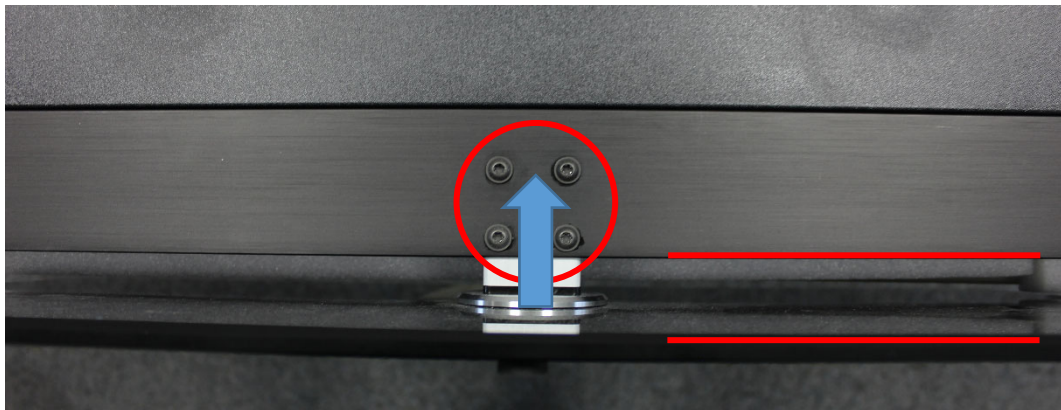
- Die Soundleiste an das Gerät anlegen und zentrieren, die Kanten müssen links und rechts bündig zum Gerät sein (kein Überstand)



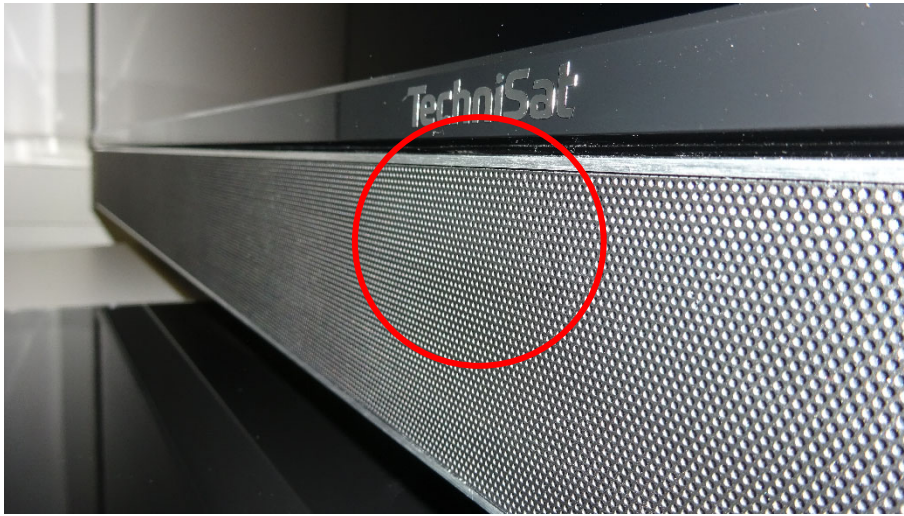
- Die Schrauben der Soundleiste wieder montieren (Schraubendreher T20, Drehmoment: 4 Nm)



- Den Fuß vorsichtig in die Fußaufnahme des Profils einschieben, bis die Schraubenlöcher übereinstimmen, danach die Fußschrauben montieren (Schraubendreher T25, Drehmoment: 3 Nm), darauf achten, dass die Fußplatte parallel zur Soundleiste ausgerichtet ist



- Das Gerät aufrichten und das Soundleisten Gitter kontrollieren, es darf keine Beule zu sehen sein, andernfalls ist der Frontleiterplattenhalter nicht korrekt montiert wurden



- Der Umbau ist damit abgeschlossen

Bei Fragen hierzu wenden Sie sich bitte an die TechniSat Fachhandelshotline!

Telefon: +49 (0)3925 9220 1271

Email: support.fachhandel@technisat.de